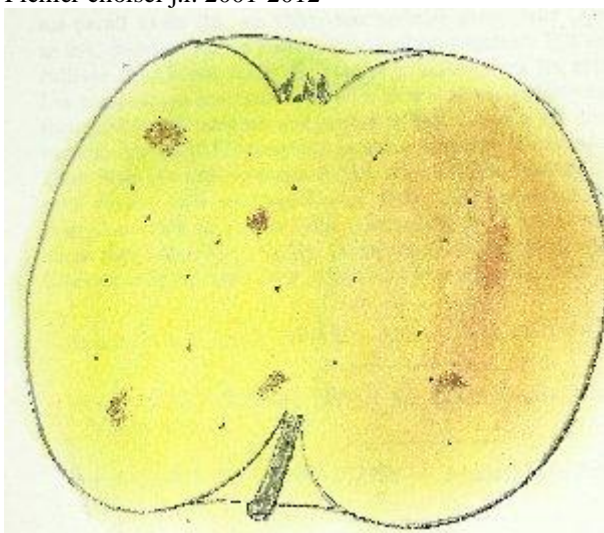


LARGE FACE D'AMERIQUE

Fichier choisel j.l. 2001-2012



silhouette A.LEROY 1873 coloriée choisel

ORIGINE : USA .Apporté de ce pays par le comte le Lieur en 1803. Louis Noisette fut, en 1839, le premier descripteur(Jardin Fruitier, p.201, n°26). Absente chez l'américain Downing bien qu'en 1869 il cite le mot "Large". Cultivée chez Leroy d'Angers avant 1873.

SYNONYMES : Amérique Large Face(Courchevel,"Traité des fruits", 1852, p.450).

MATURITE-CONSOMMATION : Décembre-Février.

FORME : Enorme, L=96mm., H=80mm.- Plus large, sphéroïdale, asymétrique, oblique, comprimée aux pôles.

EPIDERME : Lisse, épaisse, unicolore, vert jaunâtre devenant un peu roussâtre côté insolation, souvent ça et là tacheté de brun plus ou moins foncé. Lenticelles rares grises.

CUVETTE du PEDONCULE : Très profonde, étroite en entonnoir.

PEDONCULE : Gros, long, arqué, ne dépasse pas.

CUVETTE de L'ŒIL : Profonde, large(32mm.), à bords un peu ondulés.

ŒIL : Grand, ouvert ou mi clos.

CHAIR : Blanche, peu fine, molle, tendre, bien juteuse, sucrée, sans parfum et à peine acidulée. Deuxième qualité crue et première cuite.

LOGES à PEPINS :

CRITERE SPECIAL:

OBSERVATIONS : Arbre très vigoureux à rameaux étalés et parfois arqués, très duveteux à assez grandes lenticelles clairsemées. Yeux moyens, très cotonneux, noyés dans l'écorce. Feuilles très grandes, très profondément dentelées à gros et long pétiole à cannelure prononcée. Fertilité moyenne.

REFERENCES : choisel

BIBLIOGRAPHIE :A.Leroy, Angers, 1873, "Dictionnaire de Pomologie", n°247, silhouette ici.